

IEC Geräteeinbausteckdose F geschlossen, Schnappmontage, frontseitig, Löt- oder Steckanschluss



Schnappbefestigung



Siehe unten:

Zulassungen und Konformitäten

Beschreibung

- Einbau in Platten Schnappbefestigung , von Frontseite
- 1 Funktion :
- Gerätesteckdose geschlossen , Stiftemperatur 70 °C , Schutzklasse I
- Löt- oder Steckanschlüsse

Weblinks

[pdf-Datenblatt](#), [html-Datenblatt](#), [Allgemeine Produktinformation](#), [Distributor-Stock-Check](#), [Zubehör](#), [Detailanfrage zu Typ](#)

Technische Daten

Nenndaten IEC	10A / 250VAC; 50Hz
Nenndaten UL/CSA	15A / 250VAC; 60Hz
Spannungsfestigkeit	> 2 kVAC zwischen L-N > 2 kVAC zwischen L/N-PE (1 min/50Hz)
Zulässige Betriebstemperatur	-25 °C bis 70 °C
IP-Schutzgrad	von Frontseite IP30 gemäss IEC 60529
Berührungsschutz	Geeignet für Geräte der Schutzklasse I gemäss IEC 61140
Anschluss	Löt- oder Steckanschlüsse
Plattendicke S	Schnapp: 1/1.2/1.5/2/2.5/3 mm
Material: Gehäuse	Thermoplast, schwarz, UL 94V-0

Gerätestecker/-Dose	F gemäss IEC 60320-3 UL 498, CSA C22.2 no. 42 (Für kalte Bedingungen) Stiftemperatur 70 °C, 10A, Schutzklasse I
---------------------	--

Zulassungen und Konformitäten

Detaillierte Informationen zu Zulassungen, Normanforderungen, Verwendungshinweisen und Prüfdetails finden Sie in [Details über Zulassungen](#)

SCHURTER Produkte sind grundsätzlich für den Einsatz im industriellen Umfeld ausgelegt. Sie verfügen über Zulassungen unabhängiger Prüfstellen gemäss nationaler und internationaler Normen.

Produkte mit spezifischen Eigenschaften und Anforderungen wie sie etwa im Bereich Automotive nach IATF 16949, der Medizintechnik gemäss ISO 13485 oder in der Luft- und Raumfahrt gefordert werden, können ausschliesslich mit kundenspezifischen, individuellen Vereinbarungen durch SCHURTER angeboten werden.

Zulassungen





Durch das Zulassungszeichen bescheinigen die Prüfstellen die Einhaltung der sicherheitstechnischen Anforderungen, die an elektronische Produkte gestellt werden.

Zulassung Referenztyp: 4723

Zulassungslogo	Zertifikat	Zulassungsstelle	Beschreibung
	VDE Zulassungen	VDE	VDE Ausweisnummer: 40030185
	UL Zulassungen	UL	UL File Number: E96454
	CCC Zulassungen	CCC	CCC Ausweisnummer: 2012010204576598


Produktnormen

Produktnormen, welche referenziert werden

Organisation	Design	Norm	Beschreibung
	Ausgelegt gemäss	IEC 60320-1	Gerätekupplungen für Haushalt und ähnliche allgemeine Zwecke
	Ausgelegt gemäss	IEC 60320-3	Gerätekupplungen für Haushalt und ähnliche allgemeine Zwecke
	Ausgelegt gemäss	UL 498	Norm für Befestigungsstecker und Steckdosen
	Ausgelegt gemäss	CSA C22.2 no. 42	Allgemeine Anwendung, Befestigungsstecker und ähnliche Verdrahtungsanschlüsse





Anwendungsnormen

Anwendungsnormen, in welchen die Produkte entsprechend verwendet werden können

Organisation	Design	Norm	Beschreibung
	Ausgelegt für Anwendungen gemäss	IEC/UL 60950	IEC 60950-1 enthält die grundlegenden Anforderungen an die Sicherheit der Geräte in der Informationstechnologie

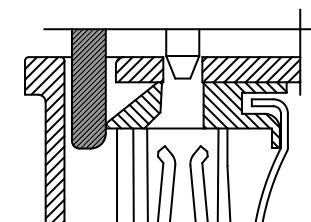
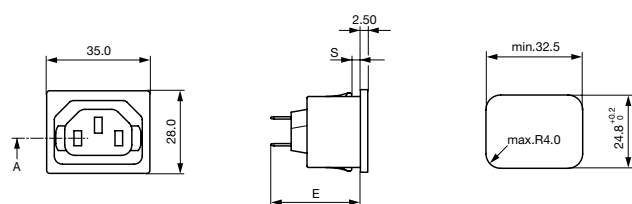
Konformitäten

Das Produkt ist konform mit folgenden Richtlinien

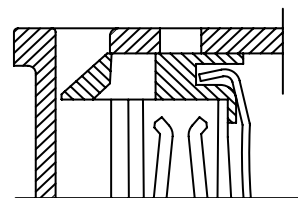
Identifikation	Details	Aussteller	Beschreibung
	CE-Konformitätserklärung	SCHURTER AG	Die CE-Kennzeichnung erklärt, dass das Produkt gemäss der EU-Vordnung 765/2008 den geltenden Anforderungen genügt, die in den Harmonisierungsrechtsvorschriften der Gemeinschaft über ihre Anbringung festgelegt sind.
	RoHS	SCHURTER AG	Richtlinie RoHS 2011/65/EU, Ergänzung (EU) 2015/836
	China RoHS	SCHURTER AG	Das Gesetz SJ/T 11363-2006 (China RoHS) ist seit dem 1. März 2007 in Kraft. Ähnlich wie bei der EU-Richtlinie RoHS.
	REACH	SCHURTER AG	Am 1. Juni 2007 trat die Verordnung (EG) Nr. 1907/2006 zur Registrierung, Bewertung, Zulassung und Beschränkung chemischer Stoffe 1 (kurz: "REACH") in Kraft.

Abmessungen [mm]

4723



Verriegelungsvorgang:
entriegelt (offen) beim Einstecken des Steckers



Verriegelungsvorgang:
verriegelt (geschlossen), nach dem Entfernen des Steckers

E: Lötanschlüsse: 28.4 mm
E: Steckanschlüsse 4.8 x 0.8 mm: 31.1 mm
E: Steckanschlüsse 6.3 x 0.8 mm: 33.2 mm
S: 1.0/1.2/1.5/2.0/2.5/3.0 mm

Alle Varianten

Typ	Plattenmontage	Plattendicke s [mm]	Anschluss	Bestell-Nummer
4723	Schnapp	1	Lötanschlüsse	4723.0300
4723	Schnapp	1	Steckanschlüsse 4.8 x 0.8 mm	4723.0100
4723	Schnapp	1	Steckanschlüsse 6.3 x 0.8 mm	4723.0000
4723	Schnapp	1.2	Lötanschlüsse	4728.0300
4723	Schnapp	1.2	Steckanschlüsse 4.8 x 0.8 mm	4728.0100
4723	Schnapp	1.2	Steckanschlüsse 6.3 x 0.8 mm	4728.0000

Typ	Plattenmontage	Plattendicke s [mm]	Anschluss	Bestell-Nummer
4723	Schnapp	1.5	Lötanschlüsse	4724.0300
4723	Schnapp	1.5	Steckanschlüsse 4.8 x 0.8 mm	4724.0100
4723	Schnapp	1.5	Steckanschlüsse 6.3 x 0.8 mm	4724.0000
4723	Schnapp	2	Lötanschlüsse	4725.0300
4723	Schnapp	2	Steckanschlüsse 4.8 x 0.8 mm	4725.0100
4723	Schnapp	2	Steckanschlüsse 6.3 x 0.8 mm	4725.0000
4723	Schnapp	2.5	Lötanschlüsse	4726.0300
4723	Schnapp	2.5	Steckanschlüsse 4.8 x 0.8 mm	4726.0100
4723	Schnapp	2.5	Steckanschlüsse 6.3 x 0.8 mm	4726.0000
4723	Schnapp	3	Lötanschlüsse	4727.0300
4723	Schnapp	3	Steckanschlüsse 4.8 x 0.8 mm	4727.0100
4723	Schnapp	3	Steckanschlüsse 6.3 x 0.8 mm	4727.0000

Oft verkauft.

Sie können die Verfügbarkeit all unserer Produkte in Echtzeit prüfen:<https://www.schurter.com/de/Stock-Check/Produktverfuegbarkeit-SCHURTER>

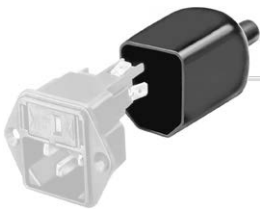
Schutzklasse II erhältlich auf Anfrage

Sicherungsbügel und Schutzabdeckung siehe Zubehör

Verpackungseinheit 100 ST

Zubehör

Beschreibung



Diverse Abdeckung
 Rückseitige Schutzabdeckung

0859.0047



Sicherungsbügel
 Auszugssicherung für Kabelstecker

Flachkopf, E

4700.0005

Flachkopf, G

4700.0007

Passende Stecker

Kategorie / Beschreibung

Geräteanschlussstecker Übersicht komplett



4732, Montage: Anschlussleitung, Geräteanschlussstecker: IEC E, Kabel

4732

4735, Montage: Anschlussleitung, Geräteanschlussstecker: IEC E, Kabel

4735

9009, Montage: Geräteanschlussstecker: IEC E, Schraubklemmen

9009

4733, Montage: Anschlussleitung, Geräteanschlussstecker: IEC E, Kabel

4733

4736, Montage: Anschlussleitung, Geräteanschlussstecker: IEC E, Kabel

4736

[Geräteanschlussstecker weitere Typen zu 4723](#)

...