

IEC Gerätestecker C20 mit Filter, Netzschalter 2-polig



Siehe unten:  
**Zulassungen und Konformitäten**

**Beschreibung**

- Einbau in Platten :  
 Schraubbefestigung von Frontseite
- 3 Funktionen :  
 Gerätestecker Schutzklasse I , Netzschalter 2-polig , Netzfilter in standard und medizinial Ausführung
- Steckanschlüsse 6.3 x 0.8 mm

**Merkmale**

- Die einzelnen Modul-Komponenten sind bereits verdrahtet
- Netzschalter unbeleuchtet
- Mit EMV-Abschirmung
- Ideal für Anwendungen mit hohen transienten Lasten
- Geeignet für den Einsatz in Geräten nach IEC/UL 60950
- Geeignet für den Einsatz in Medizinalgeräten nach IEC/UL 60601-1

**Weitere Ausführungen auf Anfrage**

- Netzschalter beleuchtet
- Netzschalter mit anderer Wippenbeschriftung
- Variante mit Öffnung für V-Lock-Stecksystem

**Referenzen**

Alternativ: Version ohne Netzfilter [EC11](#)  
 Alternativ: Standard Version

**Weblinks**

[pdf-Datenblatt](#), [html-Datenblatt](#), [Allgemeine Produktinformation](#),  
[Distributor-Stock-Check](#), [Zubehör](#), [Detailanfrage zu Typ](#)

Neu gibt es Varianten passend zum V-Lock-Stecksystem. Die Produkte haben eine vorgesehene Öffnung zum Einrasten des Nockens an der Steckdose. Das V-Lock-System verhindert ein ungewolltes Trennen des Stecksystems.

**Technische Daten**

Nennaten IEC	12 - 16 A @ Tu 40 °C / 250 VAC; 50 Hz	Gerätestecker/-Dose	C20 gemäss IEC 60320-1, UL 498, CSA C22.2 no. 42 (Für kalte Bedingungen) Stiftemperatur 70 °C, 16 A, Schutzklasse I
Nennaten UL/CSA	12 - 20 A @ Tu 40 °C / 250 VAC; 60 Hz	Netzschalter	Wippenschalter 2-polig, unbeleuchtet, gemäss IEC 61058-1 <a href="#">Technische Details</a>
Ableitstrom	standard < 0.5 mA (250 V / 60 Hz) medizinial < 5 µA (250 V / 60 Hz)	Netzfilter	Standard- und Medizinialversion, IEC 60939, UL 1283, CSA C22.2 no. 8 <a href="#">Technische Details</a>
Spannungsfestigkeit	> 1.7 kVDC zwischen L-N > 2.7 kVDC zwischen L/N-PE Prüfspannung (2 sec)	MTBF	> 1'700'000 h gemäss MIL-HB-217 F
Zulässige Betriebstemperatur	-25 °C bis 85 °C		
Klimakategorie	25/085/21 gemäss IEC 60068-1		
IP-Schutzgrad	von Frontseite IP40 gemäss IEC 60529		
Schutzklasse	Geeignet für Geräte der Schutzklasse I gemäss IEC 61140		
Anschluss	Steckanschlüsse 6.3 x 0.8 mm		
Plattendicke S	Schraub: max 8 mm Anzugsdrehmoment max 0.5 Nm		
Material: Gehäuse	Thermoplast, schwarz, UL 94V-0		

**Zulassungen und Konformitäten**

Detaillierte Informationen zu Zulassungen, Normanforderungen, Verwendungshinweisen und Prüfdetails finden Sie in [Details über Zulassungen](#)

SCHURTER Produkte sind grundsätzlich für den Einsatz im industriellen Umfeld ausgelegt. Sie verfügen über Zulassungen unabhängiger Prüfstellen gemäss nationaler und internationaler Normen.

Produkte mit spezifischen Eigenschaften und Anforderungen wie sie etwa im Bereich Automotive nach IATF 16949, der Medizintechnik gemäss ISO 13485 oder in der Luft- und Raumfahrt gefordert werden, können ausschliesslich mit kundenspezifischen, individuellen Vereinbarungen durch SCHURTER angeboten werden.

## Zulassungen








Durch das Zulassungszeichen bescheinigen die Prüfstellen die Einhaltung der sicherheitstechnischen Anforderungen, die an elektronische Produkte gestellt werden.

Zulassung Referenztyp: EC12

Zulassungslogo	Zertifikat	Zulassungsstelle	Beschreibung
	VDE Zulassungen	VDE	Ausweisnummer: 40001522
	UL Zulassungen	UL	UL File Number: E72928



## Produktnormen

Produktnormen, welche referenziert werden

Organisation	Design	Norm	Beschreibung
	Ausgelegt gemäss	IEC 60320-1	Gerätekupplungen für Haushalt und ähnliche allgemeine Zwecke
	Ausgelegt gemäss	IEC 60939	Passive Filter für die Unterdrückung von elektromagnetischen Störungen
	Ausgelegt gemäss	IEC 61058-1	Geräteschalter - Teil 1: Allgemeine Anforderungen
	Ausgelegt gemäss	UL 498	Norm für Befestigungsstecker und Steckdosen
	Ausgelegt gemäss	UL 1283	Elektromagnetische Interferenzfilter
	Ausgelegt gemäss	CSA C22.2 no. 42	Allgemeine Anwendung, Befestigungsstecker und ähnliche Verdrahtungsanschlüsse
	Ausgelegt gemäss	CSA C22.2 no. 8	Filter gegen elektromagnetische Störungen (EMI)







## Anwendungsnormen

Anwendungsnormen, in welchen die Produkte entsprechend verwendet werden können

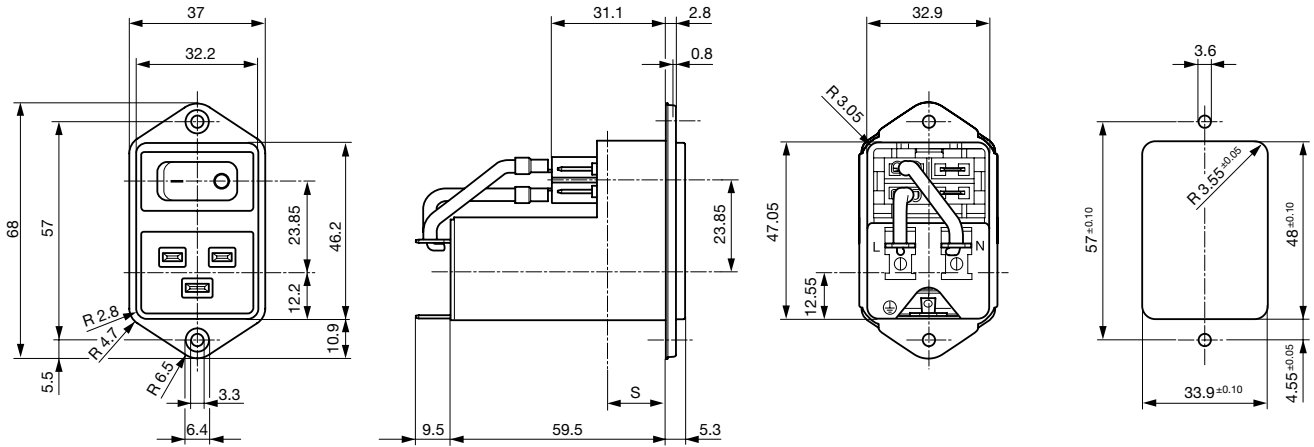
Organisation	Design	Norm	Beschreibung
	Ausgelegt für Anwendungen gemäss	IEC/UL 60950	IEC 60950-1 enthält die grundlegenden Anforderungen an die Sicherheit der Geräte in der Informationstechnologie
	Ausgelegt für Anwendungen gemäss	IEC 60601-1	Medizinische elektrische Geräte - Teil 1: Allgemeine Anforderungen an die grundlegende Sicherheit und die Leistungsfähigkeit

## Konformitäten

Das Produkt ist konform mit folgenden Richtlinien

Identifikation	Details	Aussteller	Beschreibung
	CE-Konformitätserklärung	SCHURTER AG	Die CE-Kennzeichnung erklärt, dass das Produkt gemäss der EU-Vordnung 765/2008 den geltenden Anforderungen genügt, die in den Harmonisierungsrechtsvorschriften der Gemeinschaft über ihre Anbringung festgelegt sind.
	RoHS	SCHURTER AG	Richtlinie RoHS 2011/65/EU, Ergänzung (EU) 2015/863
	China RoHS	SCHURTER AG	Das Gesetz SJ/T 11363-2006 (China RoHS) ist seit dem 1. März 2007 in Kraft. Ähnlich wie bei der EU-Richtlinie RoHS.
	REACH	SCHURTER AG	Am 1. Juni 2007 trat die Verordnung (EG) Nr. 1907/2006 zur Registrierung, Bewertung, Zulassung und Beschränkung chemischer Stoffe 1 (kurz: "REACH") in Kraft.
		SCHURTER AG	V-Lock Auszugssicherungen basieren auf einer passenden Stecker-Dosen-Kombination. Die Produkte haben eine vorgesehene Öffnung zum Einrasten des Nockens an der Steckdose. Das V-Lock-System verhindert ein ungewolltes Trennen des Stecksystems.
	Medizintechnik	SCHURTER AG	Geeignet für den Einsatz in Medizinalgeräten nach IEC/UL 60601-1

**Dimension [mm]**  
 EC12



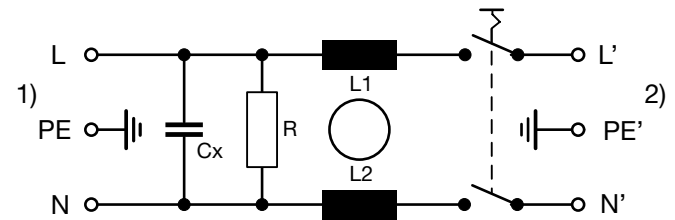
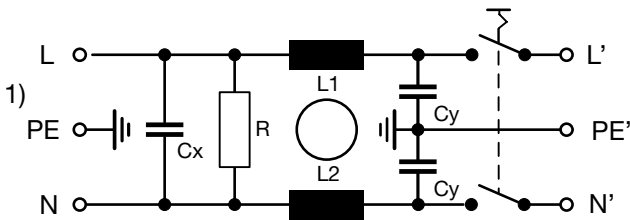
**Daten der Filterkomponenten**

Nennstrom [A]	Filter-Typ	Induktivitäten L [mH]	Kapazität CX [nF]	Kapazität CY [nF]	R [MΩ]
12	Standardversion	2 x 0.8	100	2.2	1
16	Standardversion	2 x 0.6	100	2.2	1
20	Standardversion	2 x 0.3	100	2.2	1
12	Medizinalversion (M5)	2 x 0.8	100	-	1
16	Medizinalversion (M5)	2 x 0.6	100	-	1
20	Medizinalversion (M5)	2 x 0.3	100	-	1

**Schaltbilder**

Standardversion

Medizinalversion (M5)



1) Netz  
 2) Last

1) Netz  
 2) Last

**Einfügungsdämpfungen**

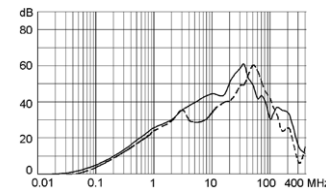
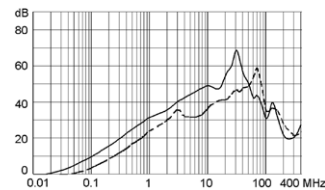
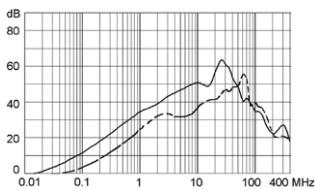
----- 50Ω symmetrisch    \_\_\_\_\_ 50Ω asymmetrisch

Standard Version

12 A

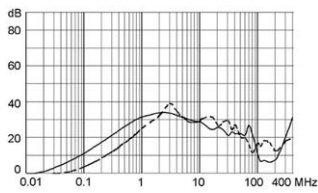
16 A

20 A

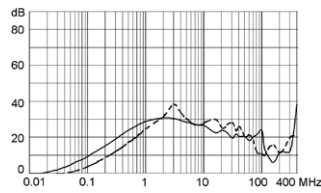


## Medizinal Version (M5)

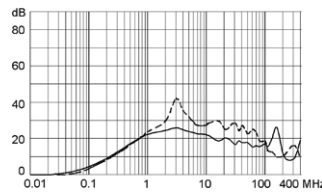
12 A



16 A



20 A



## Alle Varianten

Nennstrom [A]	Filter-Typ	Interne Verdrahtung	Netzschalter	V-Lock	Bestell-Nummer
12	Standardversion		2-polig		EC12.3101.002
16	Standardversion		2-polig		EC12.2101.002
20	Standardversion		2-polig		EC12.1101.002
12	Standardversion	●	2-polig		EC12.3101.001
12	Standardversion	●	2-polig	●	EC12.3101.001.21
16	Standardversion	●	2-polig		EC12.2101.001
20	Standardversion	●	2-polig		EC12.1101.001
12	Medizinalversion (M5)		2-polig		EC12.3201.002
16	Medizinalversion (M5)		2-polig		EC12.2201.002
20	Medizinalversion (M5)		2-polig		EC12.1201.002
12	Medizinalversion (M5)	●	2-polig		EC12.3201.001
16	Medizinalversion (M5)	●	2-polig		EC12.2201.001
16	Medizinalversion (M5)	●	2-polig	●	EC12.2201.001.21
20	Medizinalversion (M5)	●	2-polig		EC12.1201.001

■ Oft verkauft.

Sie können die Verfügbarkeit all unserer Produkte in Echtzeit prüfen: <https://www.schurter.com/de/Stock-Check/Produktverfuegbarkeit-SCHURTER>

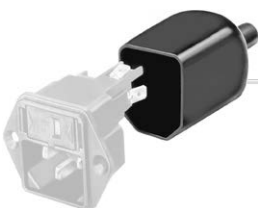
## Verpackungseinheit 20 ST

## Zubehör

### Beschreibung



**Kabelkonfektionierung**  
Kabelbaum für SCHURTER-Produkte



**Diverse Abdeckung**  
Rückseitige Schutzabdeckung

0859.0108



Sicherungsbügel  
 Auszugssicherung für Kabelstecker

Flachkopf, H	4700.0008
--------------	-----------

### Passende Stecker/Dosen

**Kategorie / Beschreibung**



Gerätesteckdose Übersicht komplett

4795, Montage: Anschlussleitung, Kabel Gerätesteckdose: IEC C19	4795
4790, Montage: Anschlussleitung, Schraub Gerätesteckdose: IEC C19	4790
0104U, Montage: Netzanschlussleitung, Schraubklemmen Gerätesteckdose: IEC C19	0104U

[Gerätesteckdose weitere Typen zu EC12](#)

### Passende Stecker/Dosen verriegelt



Anschlussleitung Übersicht komplett

VAC19KS, Übersicht, V-Lock Verriegelung, diverse Gerätesteckdose IEC C19, diverse, schwarz	VAC19KS
--	---------

[Anschlussleitung weitere Typen zu EC12](#)